



Meldal kommune

Plan for Trafikksikkerhet 2013 - 2017

| | |
|------------|------------------------------------|
| Planstatus | Fagplan |
| Arkivsak | 13/1155 |
| Vedtatt av | Kommunestyret 05.12.13, sak 070/13 |



Åpen Raus Driftig
Du lykkes i Meldal!

Innhold

| | |
|--|-----------|
| 1 INNLEDNING..... | 3 |
| 2 VISJON FOR MELDAL | 3 |
| 3 VEGOVERSIKT MELDAL KOMMUNE..... | 4 |
| 4 POLITIREGISTRERTE ULYKKER I MELDAL | 5 |
| 5 VISJON OG MÅLSETTINGER..... | 11 |
| 5.1 Handlingsplan fysiske tiltak..... | 12 |
| 6 OPPLÆRING / INFORMASJON – ADFERDSENDRENDE TILTAK..... | 13 |
| 7. OPPFØLGING | 14 |
| 8. STYRINGSGRUPPE OG MEDSPILLERE | 15 |

1 INNLEDNING

I forbindelse med Stortingets behandling av Nasjonal Transportplan 2006 – 2015 står det at: *Gjennomgående sikkerhetstenking i tråd med 0-visjonen skal være et bærende prinsipp i ledelse, planlegging og gjennomføring av veg- og vegtrafikk»*

Dette betyr at 0-visjonen skal være en overordnet retningsgiver for alt arbeid med trafikksikkerhet på nasjonalt nivå, og skal ligge i bunn for alt som gjøres. Denne visjonen videreføres.

Sør-Trøndelag fylkeskommune (STFK) gir føringer for fylkets målsetting i sin siste trafikksikkerhetsplan - «Vi skal rive Trollveggen» (Trafikksikkerhetsplan for Sør-Trøndelag 2010 – 2013). Fokus er her på unge gutter i aldersgruppen 20-24 år, som er betydelig overrepresentert når det gjelder drepte og alvorlig skadde i trafikken. Denne aldersgruppen viser ikke nevneverdig nedgang i statistikken til tross for at det er blitt drevet trafikksikkerhetsarbeid i mange år.

Meldal kommune (MK) har hatt fokus på trafikksikkerhetsarbeid i flere år, og det er gjort bra arbeid når det gjelder fysiske tiltak både gjennom samarbeid med Statens Veivesen, og i kommunal egenregi.

Planens status

Planen har status som fagplan, og legges fram for politisk vedtak i kommunestyret.

2 VISJON FOR MELDAL

Meldal – et livskraftig miljø i utvikling.

Vi har fått en ny Folkehelselov, og planmessig arbeid med trafikksikkerhet vil være en naturlig følge av denne loven.

Det holdningsskapende arbeidet har hatt stor plass både i barnehage og skole, og slik skal det være også fremover. Selv om mye er gjort, står utfordringene der fortsatt, og trafikksikkerhetsplanen vil være et nyttig redskap for å kvalitetssikre og skape kontinuitet i det videre arbeidet. Dette er også i tråd med Sør-Trøndelag fylkeskommunes trafikksikkerhetsplan. Kommunen har et naturlig ansvar for å samordne dette arbeidet ut ifra innspill fra andre organisasjoner.

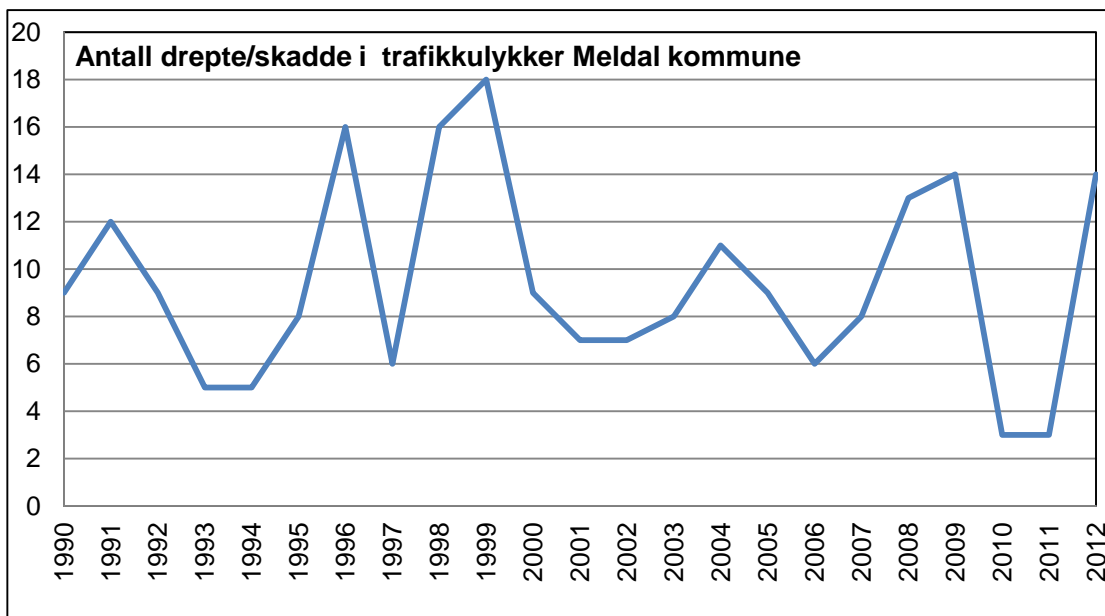
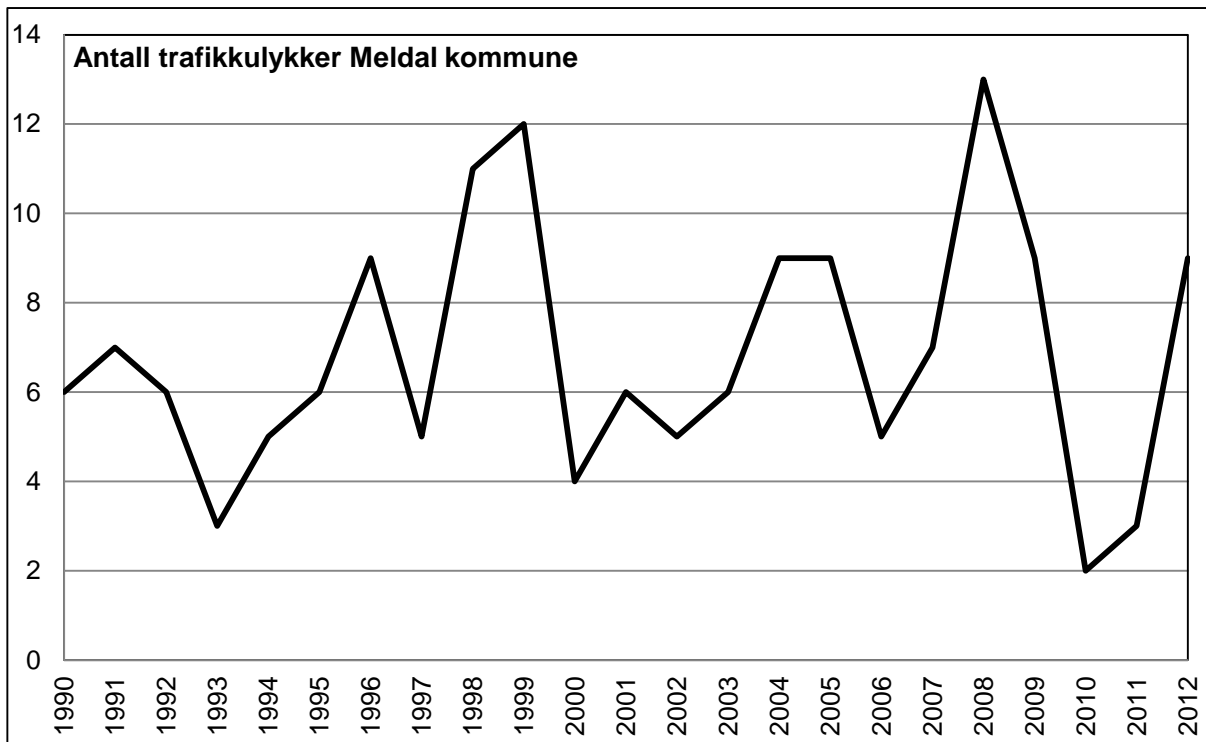
3 VEGOVERSIKT MELDAL KOMMUNE**Oversikt over fylkesveier og kommunale veier i Meldal**

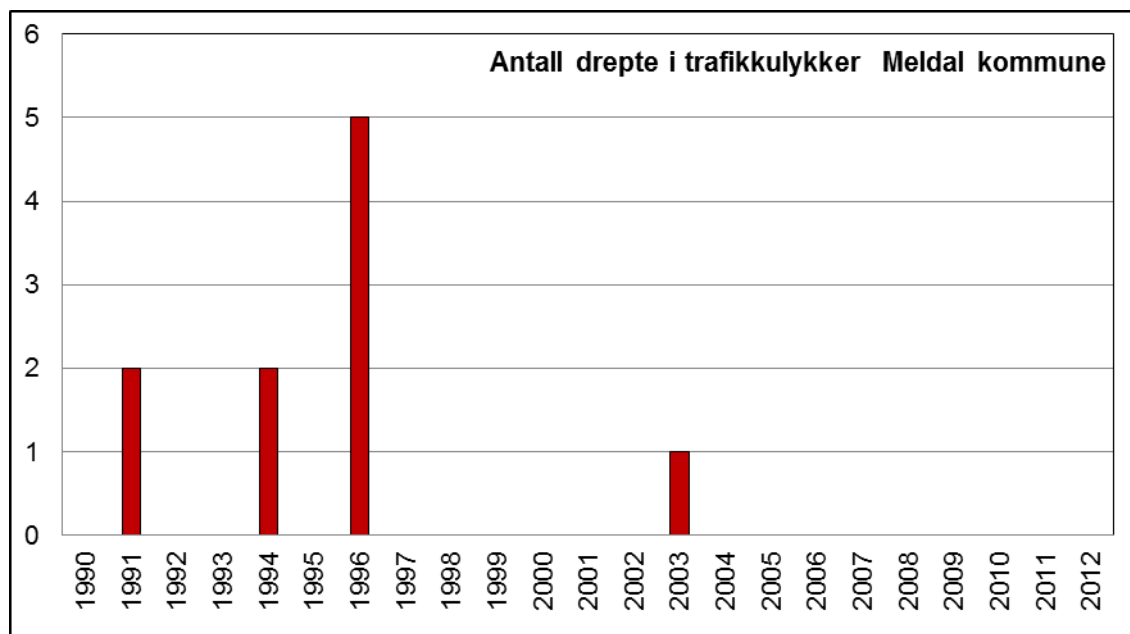
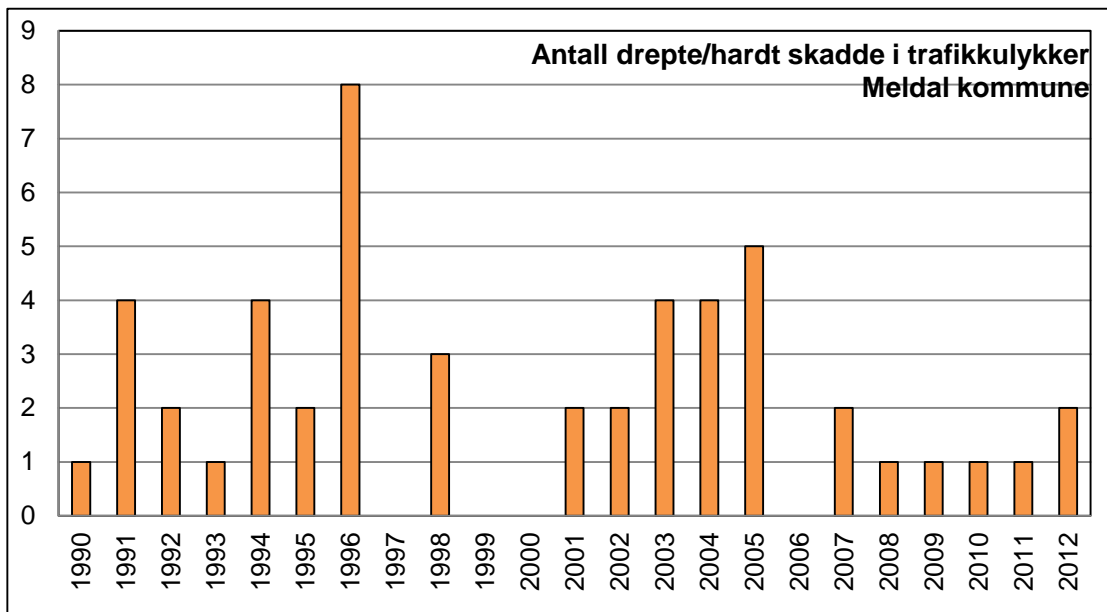
| Vei | Strekning | Lengde |
|--------|---|---------|
| Fv 65 | Orkdal grense – Fylkesgrense Møre & Romsdal | 15,8 km |
| Fv 700 | Orkdal grense – Rennebu grense | 22,9 km |
| Fv 701 | Storås - Meldal | 9,2 km |
| Fv 481 | Orkdal grense - Storås | 11,9 km |
| Fv 486 | Drogsetmoen – Løkken | 7,0 km |
| Fv 487 | Grøttenget – Fylkesgrense Møre & Romsdal | 17,3 km |
| Fv 488 | Orkdal grense – Orkdal grense | 6,5 km |
| Fv 489 | Blakstad - Hulluvoll | 1,0 km |
| Fv 490 | Lo bru - Meldal | 6,2 km |
| Fv 500 | Å – Stene | 1,2 km |
| Fv 501 | Grefstad – Rennebu grense | 9,9 km |
| Fv 741 | Melhus grense – Midtskogen | 17,5 km |
| Kv 001 | Storås Boligfelt | 2,2 km |
| Kv 003 | Stavlia – Åmotet | 3,1 km |
| Kv 004 | Drogsetmoen – Svinsås (Malmveien) | 1,8 km |
| Kv 005 | Å bru – Fikke (Fikjesdalsveien) | 1,2 km |
| Kv 006 | Langenglia boligfelt I og III | 1,1 km |
| Kv 007 | Løfshuslia boligfelt | 0,9 km |
| Kv 008 | Bergslia boligfelt | 1,7 km |
| Kv 009 | Stensmoen boligfelt | 0,7 km |
| Kv 010 | Vei til Kølmoen fra Volløyen | 0,6 km |
| Kv 011 | Vei til Maskinstasjonen fra Rv 700 | 0,4 km |
| Kv 012 | Vei til Amundmoen industriområde | 0,4 km |
| Kv 013 | Vei til Storås sag (industriområde) | 0,4 km |
| Kv 014 | Damveien fra Rv 700 til Fv 490 | 0,3 km |
| Kv 015 | Lo – Granmo, Losveien | 5,8 km |
| Kv 016 | Langenglia boligfelt II | 1,1 km |
| Div. | Gangveier, veier til komm. anlegg etc | |

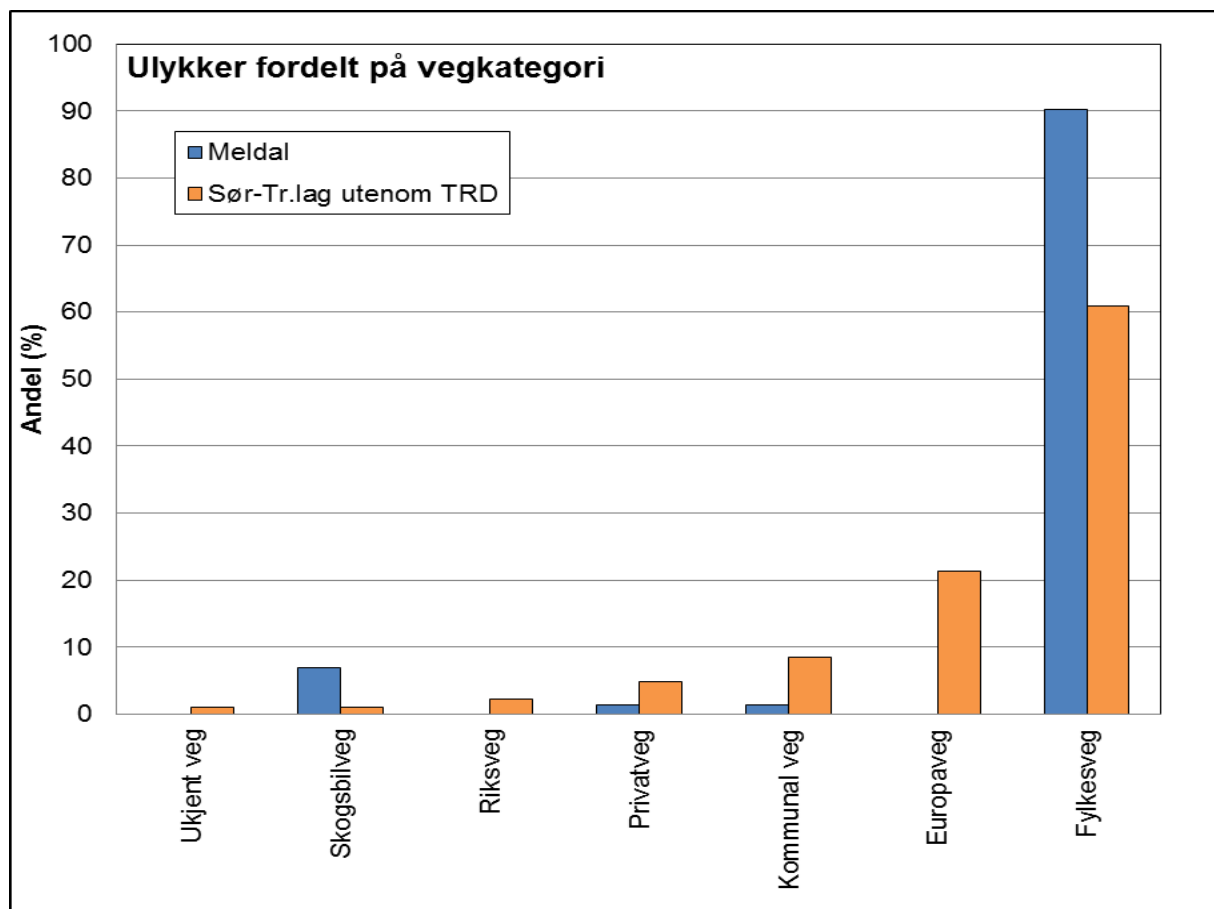
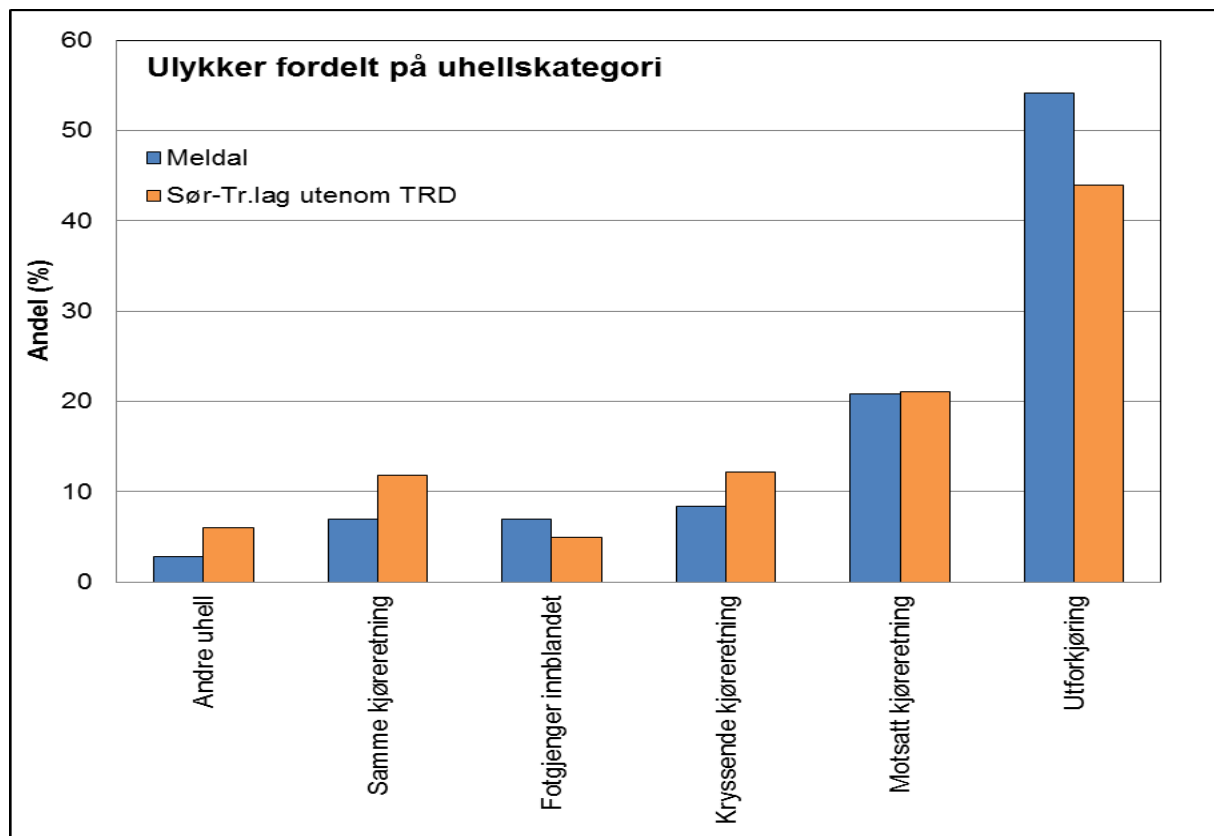
Veistandarden i kommunen er på punkter og strekninger ikke bra nok og bør utbedres. I planer og prioriteringer er det pekt på områder hvor det er ønskelig med standardheving, og da særlig tiltak for å skille myke trafikanter fra biltrafikken.

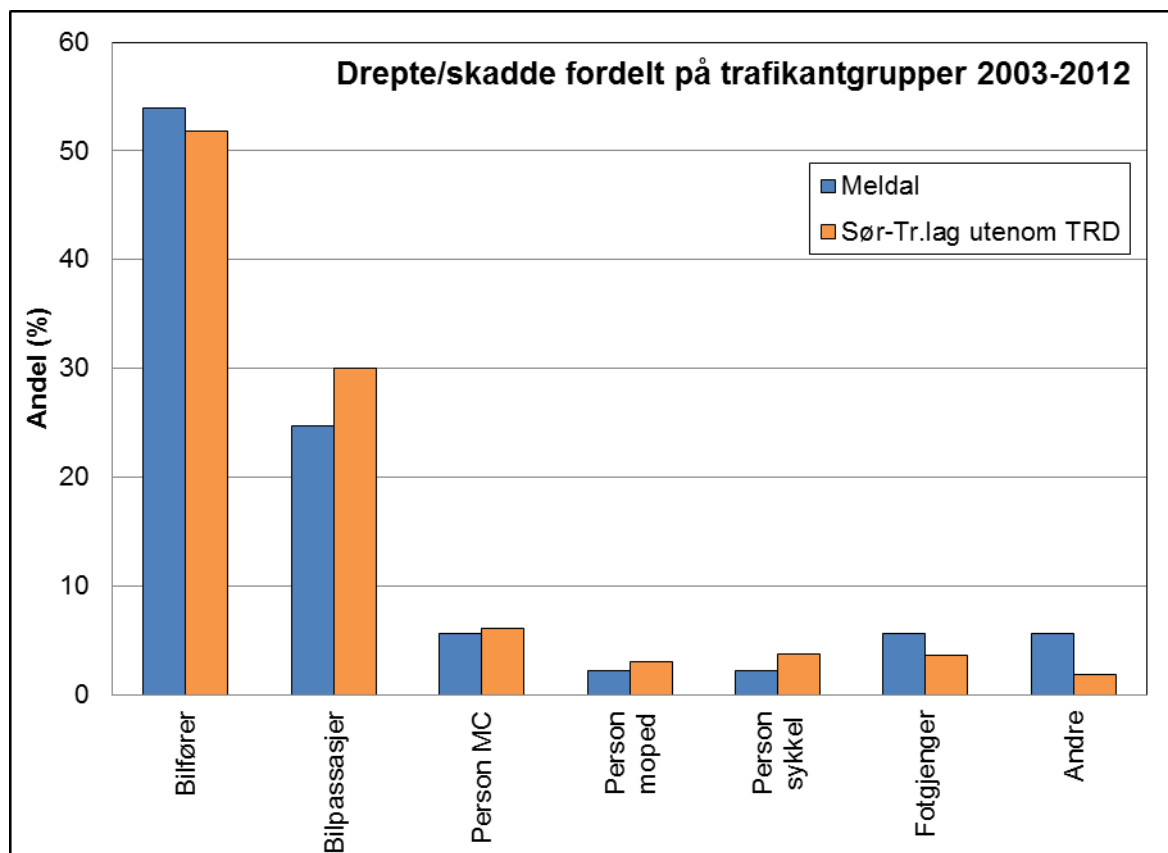
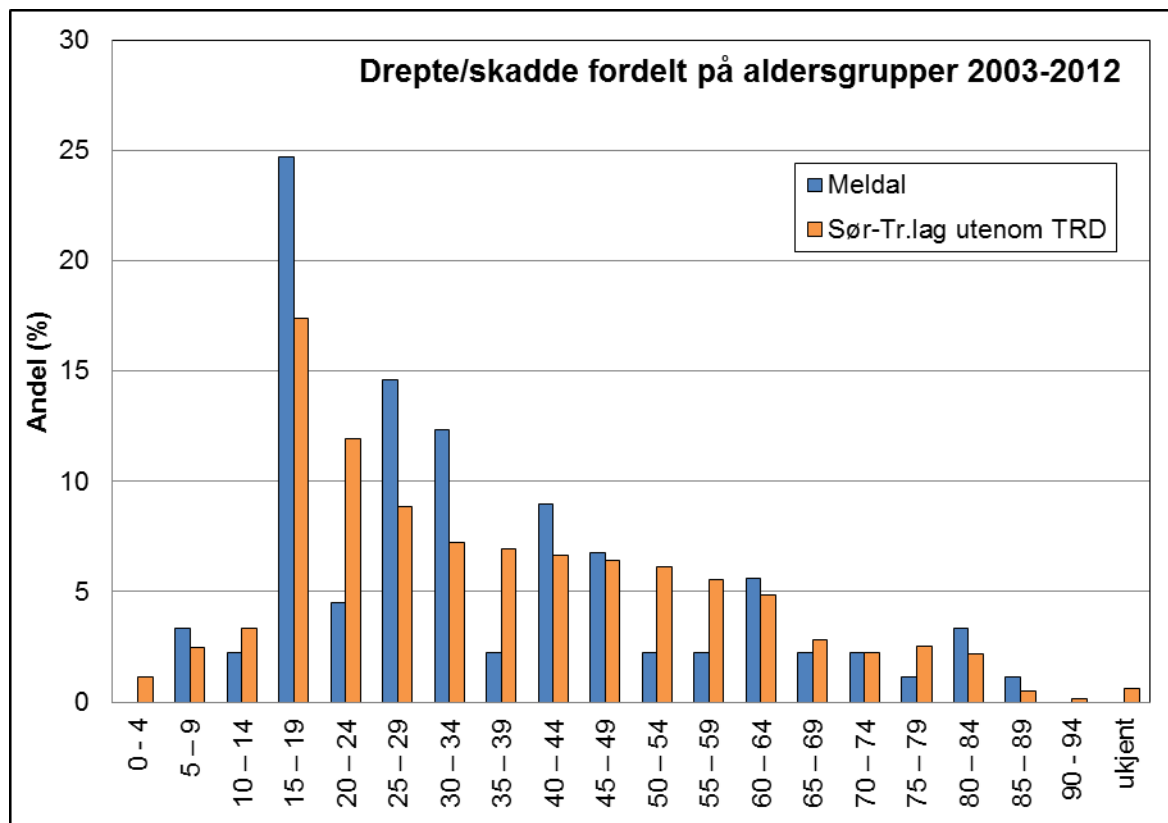
Trafikktettheten i kommunen er økende, og spesielt synes det som om tungtrafikken på gjennomgangsveiene øker.

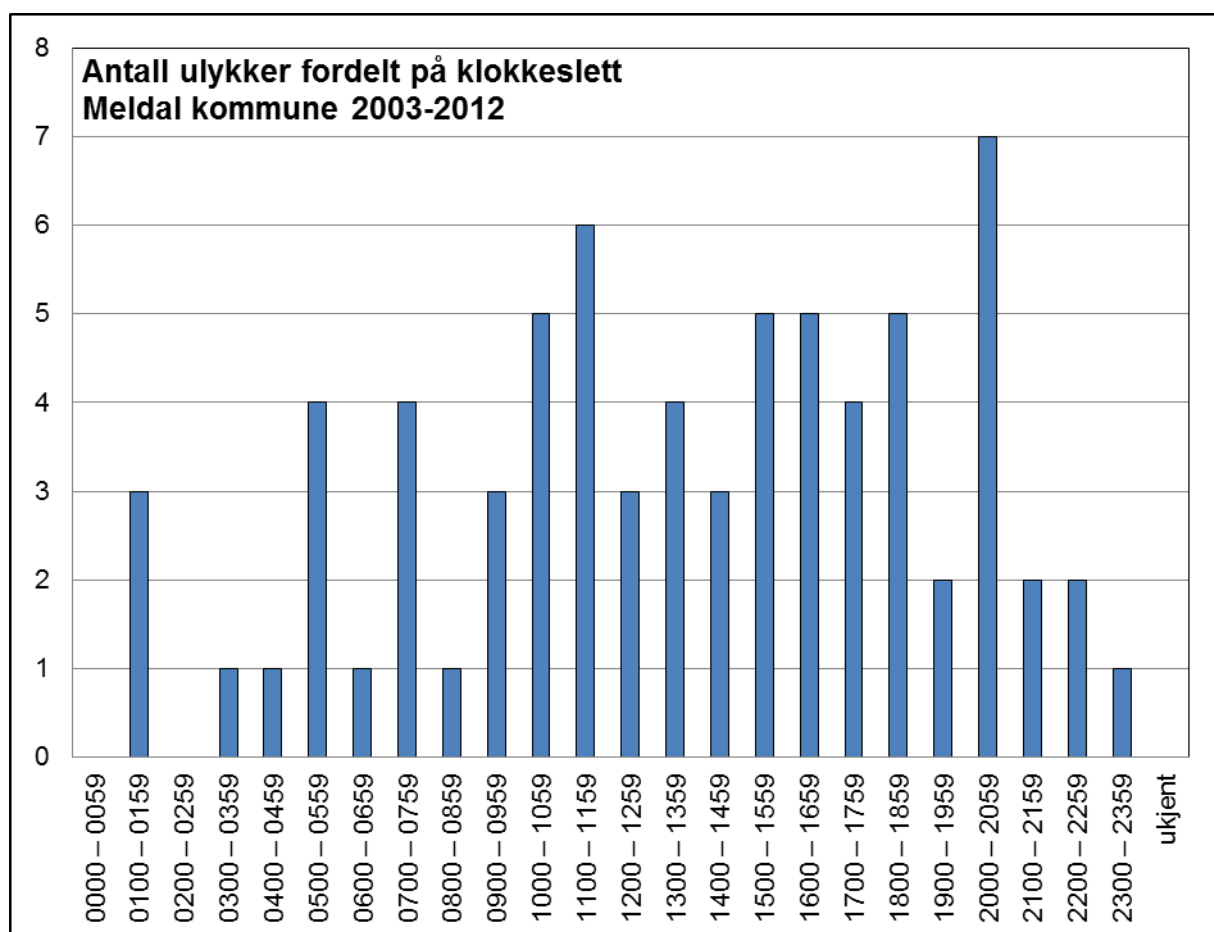
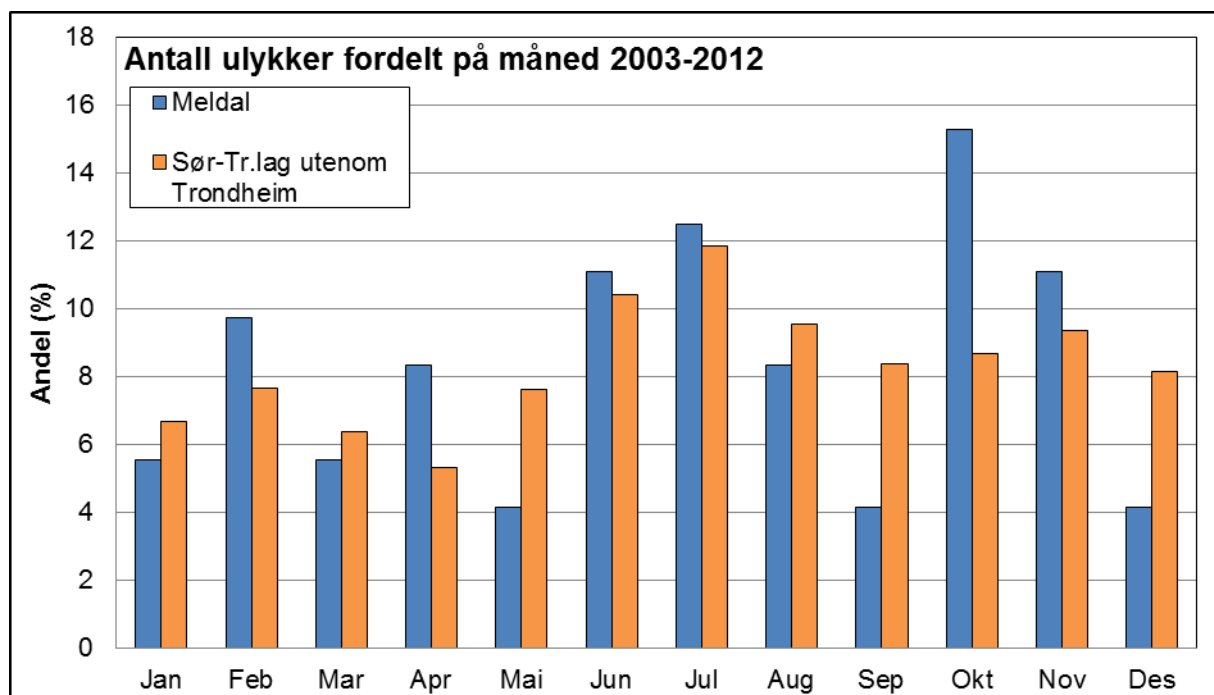
4 POLITIREGISTRERTE ULYKKER I MELDAL



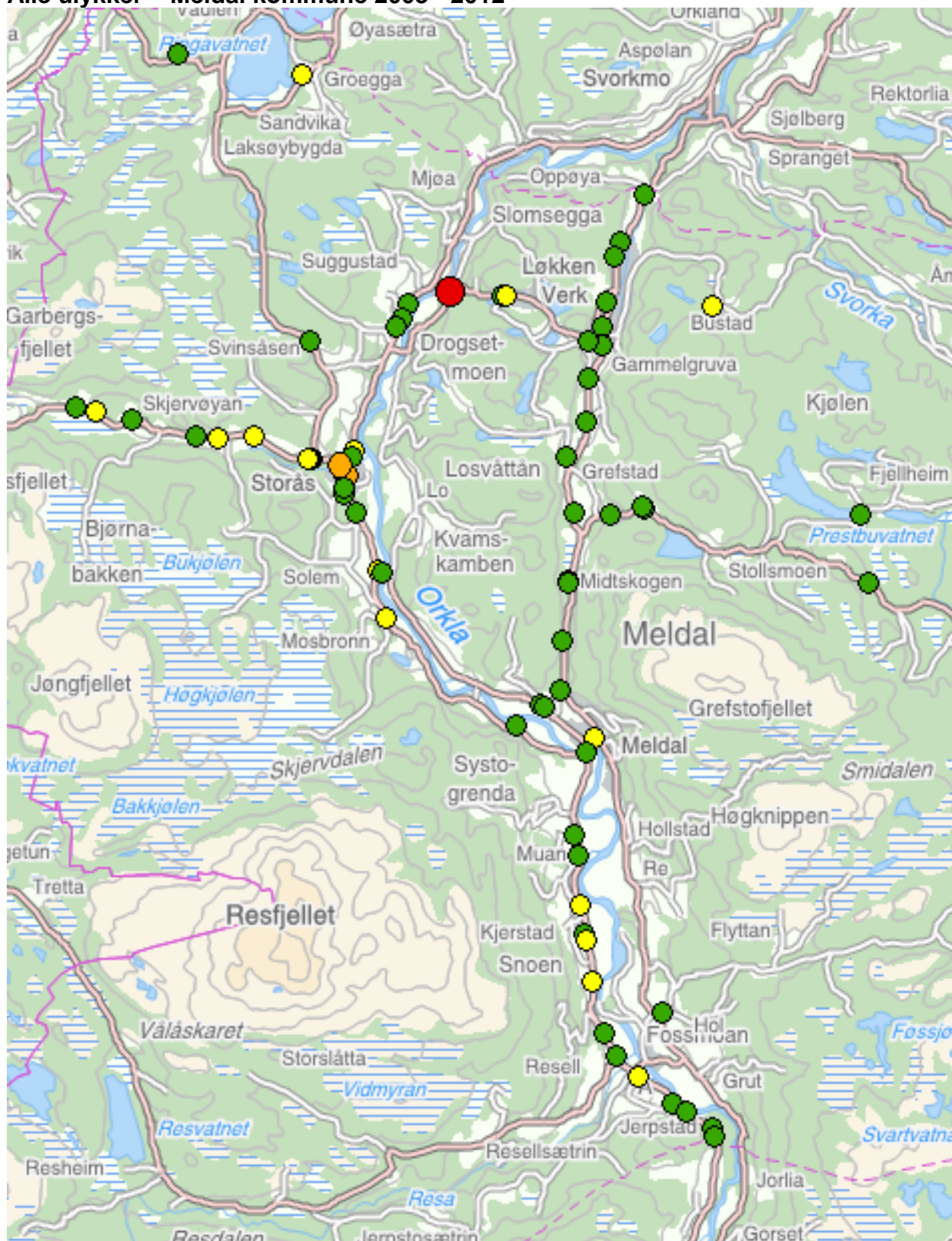








Alle ulykker – Meldal kommune 2003 - 2012



Trafikkulykker – alvorlighetsgrad

- Lettere skade
- Alvorlig skade
- Meget alvorlig skade
- Dødsulykke

Kartet viser hvor det har skjedd ulykker og alvorlighetsgrad for disse. Kartet sier ikke noe om hvor mange personer som er skadd. Fargekoden viser hva som er den alvorligste skadegraden i ulykken. Det kan være flere personer med andre skadegrader i samme ulykke.

5 Visjon og målsettinger

Nasjonale mål:

I Nasjonal Transportplan 2014- 2024 videreføres målsetting fra forrige plan.

«Eit av regjeringas fire hovudmål i NTP er ein visjon om at det ikkje skal førekomme ulukker med drepne eller hardt skadde i transportsektoren. Etappemålet er å halvere talet på drepne og hardt skadde i vegtrafikken innan 2024 sier samferdselsminister Marit Arnstad».

Dette betyr at 0-visjonen videreføres. 0-visjonen er en klargjøring av at det er moralsk og etisk uakseptabelt at folk blir drept eller varig skadd i trafikkulykker.

Dette innebærer selvsagt at en skal fortsette å gjøre det ytterste for å redusere antall ulykker med personskader, men at det er enda viktigere å redusere de alvorligste konsekvensene av de ulykkene som vi ikke klarer å unngå.

Slik er altså 0-visjonen både en moralsk og etisk veiviser og samtidig en retningslinje for videre trafikksikkerhetsarbeid i Norge.

Fylkeskommunale mål:

"0-visjonen" er videreført for trafikksikkerhetsarbeidet i Sør-Trøndelag fylke.

Overordnede mål:

- «Vi skal rive Trollveggen». Grupperingen unge menn i alderen 15-24 år prioriteres.
- Total antall ulykker skal ikke øke
- Totalt antall skadde skal ikke øke
- Det skal arbeides aktivt for at ingen trafikanter skal oppleve utrygghet i trafikken
- Tryggheten for de myke trafikantene – spesielt barna – skal gis høyere prioritet
- Alle nivå i skoleverket skal i større grad enn tidligere bidra aktivt i trafikksikkerhetsarbeid gjennom sine læreplaner
- Privatbilismen, spesielt i Trondheimsområdet skal reduseres
- Samordning av transport på vegnettet

Kommunale mål:

Hovedmål:

Trafikksikkerhetsplanen for Meldal kommune skal være et verktøy i trafikksikkerhetsarbeidet.

Dette skal bidra til at antall trafikkskadde og drepte skal være så nær null som overhodet mulig.

Det skal oppleves trygt å ferdes i trafikken i Meldal.

Arbeidet med trafikksikkerhet må ses i en større sammenheng og være sentralt i det forebyggende helsearbeidet i kommunen.

Meldal kommune ønsker at innbyggerne skal kunne gå og sykle trygt til og fra skole og barnehage, arbeidsplassen sin, og i fritiden.

Tryggheten for de myke trafikkantene – spesielt barna - skal gis høyere prioritet.

Trafikksikkerhet bør være en del av kommunens HMS-arbeid.

Delmål

- Sette fokus på og være med på å prioritere fysiske tiltak som skal til for å få en så sikker trafikkavvikling som mulig.
- Systematisere og planlegge arbeidet med holdningsendring/atferdsendring for alle grupper trafikanter.
- Utarbeide en progresjonsplan for trafikkopplæring i barnehage og grunnskole.

5.1 Handlingsplan fysiske tiltak**Fylkesveier**

Ansvar: Sør-Trøndelag fylkeskommune

Kostnad: 100% fylkeskommunen

| Prioritet | | Sted/strekning | Tiltak | Overslag |
|-----------|--------|---------------------------------------|-------------------------------|-------------------|
| 1 | Fv 700 | Andel av Prosjekt Klingliene | Omlegging av Fv v/komm.grensa | FTP |
| 2 | Fv 65 | Storås sentrum - stigningene vestover | Omlegging av Fv | FTP |
| 3 | Fv 700 | Ulebergsvingen | 1200 m omlegging av Fv | FTP |
| 4 | Fv 700 | Meldal bru - Kølmoveien | 500 m gang- og sykkelvei | 1 500 000 FTP |
| 5 | Fv 501 | Meldal Helsetun – Moflata | 325 m gang- og sykkelvei | 975 000 |
| 6 | Fv 486 | Bjørnli – X Kv Løkkenbakkan | 1700 m gang- og sykkelvei | 4 500 000 FTP |
| 7 | Fv 501 | X Ressveien – Fv 700 | Markering fotgjengerfelt | 30 000 |
| 8 | Fv 700 | Kråkhaugen – Grefstad sentrum | Oppsett autovern | |
| 9 | Fv 700 | Koltjønnyrene | 500 m autovern | 400 000 |
| 10 | Fv 700 | X mellom Fv 700 og Kv Bergslia | Busslomme | 150 000 |
| 11 | Fv 65 | Storås – Drogsetmoen – Langseth | 5000 m gang- og sykkelvei | 15 000 000 FTP |
| 12 | Fv 490 | Grefstad – X Fv 701 | Veistandard, asfalt | |
| 13 | Fv 486 | Bjørnli – Drogsetmoen | Veistandard, asfalt | |
| 14 | Fv 487 | Resdalsveien | Fremkommelighet | |
| 15 | Fv 490 | Kvamsveien v/Coop – Gildøya | 220 m gang- og sykkelvei | 550 000 |
| 16 | Fv 701 | XF v 701 – Heggøya | Opphøyet gangfelt | 30 00 |
| 17 | Fv 486 | Bru før Drogsetmoen, Kryss og skilt | Vikeplikt. Trangt | |
| 18 | Fv 501 | Ressveien | Fremkommelighet | |
| 19 | Fv 741 | Sæterdalsvegen | Fremkommelighet | |
| 20 | Fv 481 | Laksøybygdvegen | Fremkommelighet | |

Kommuneveier

Ansvar: Kommunen

Kostnad: 40% kommunen

(egenandel)

60% Trafikksikkerhetsmidler fra fylket

| Prioritet | | Sted/strekning | Tiltak | Overslag |
|-----------|-------------|-----------------------------|--------------------------|----------|
| 1 | Kv Heggøya | X Fv 701- avkj. Samfunnshus | 125 m gang- og sykkelvei | 450 000 |
| 2 | Kv Bergslia | Stikkvei i boligfeltet | 20 m rekkverk sikring | 20 000 |
| | | | | |
| | | | | |
| | | | | |

«Aksjon skoleveg 2014»

«Aksjon skoleveg» er en fylkeskommunal tilskuddsordning der kommunene kan søke om midler for å sikre barns skoleveg gjennom fysiske tiltak langs fylkesveger og kommunale veger, samt til tiltak som er forankret i trafikksikkerhetsplanen for Sør-Trøndelag 2010-2013.

Det er imidlertid en forutsetning for tildeling av tilskuddsmidler at kommunen har vedtatt en gjeldende trafikksikkerhetsplan. FTU har nylig vedtatt at for å komme i inngripen med midler over Aksjon skoleveg, må kommunens trafikksikkerhetsplan maksimum være 4 år gammel (ikke eldre enn fra 2009) Kommuner som har satt i gang prosesser som implementerer det nye fokuset fra den nylig vedtatte trafikksikkerhetsplanen «Vi skal rive Trollveggen» vil bli prioritert.

Tiltak på fylkesveger med en kostnadsramme > 1 mill kroner bør søkes finansiert over fylkeskommunens investeringsbudsjett og gis som innspill til rulleringen av Fylkets Transportplan (FTP). Det kan også søkes om tilskuddsmidler for planlegging av enkeltprosjekt/tiltak.

På kommunale veger må kommunen som vegholder stå for minimum 40% av finansieringen av et prosjekt/tiltak, og bidraget fra fylkeskommunen vil da her maksimalt utgjøre 60 % av totalkostnadene.

På fylkesveger vil fylkeskommunen som vegholder stå for 100% av kostnadene for et prosjekt/tiltak.

Konkrete tiltak:

Buskur av- og påstigningsområder for skoleskyss: Prioritert liste utarbeides av rådmannen i 2014, og kommer som en del av oppvekstplanen.

Meldal kommune uttrykker sterk bekymring for dårlig vedlikehold av fylkesveier sommer og vinter.

«Støtte til lokalt trafikksikkerhetstiltak»

Dette er en fylkeskommunal tilskuddsordning hvor det årlig kan søkes om tilskudd til tiltak som fremmer trafikksikkerheten i fylket. Fylkeskommunens andel ved støtte til dette («Bygging av små og lite kostnadskrevenne tiltak») må ikke overstige kr 60.000,-

Eventuelle tildelinger er avhengig av at fylkeskommunen setter av budsjettmidler for kommende år, og dette blir avgjort senest desember året før.

Lag og organisasjoner kan søke om tildeling av disse midlene – også politiet.

6 Opplæring / informasjon – adferdsendrende tiltak

Hvordan skal målene nås;

Meldal kommune slutter seg til 0-visjonen. Det bør derfor arbeides systematisk og målrettet med holdningsskapende arbeid i barnehager og grunnskole for at vår egen «Trollvegg» skal kunne vise nedgang i statistikk.

For å få en best mulig effekt av holdningsskapende arbeid er det viktig at alle aktører spiller på lag, slik at arbeidet for trafikksikkerhet blir så massivt som mulig. Skoler og barnehager er her sentrale, men medaktørene er mange; så som foreldre/voksne, ungdomsråd, eldreråd, lensmann, Trygg Trafikk, forsikringselskap, lag og organisasjoner, og lokale transportører som busselskap/drosjenæring.

Barnehager og grunnskole:

Det utarbeides en forpliktende progresjonsplan for trafikksikkerhetsarbeid i barnehager og skoler. Arbeidet forankres i handlingsprogrammet for 2014.

Ansvar: Barnehagestyrere og rektor

Videregående skole:

Meldal videregående skole har følgende faste opplegg for holdningsskapende arbeid når det gjelder trafikksikkerhet:

- Samarbeid med Statens vegvesen om kampanje der alle VG2-elever deltar. Opplegget strekker seg over en dag tidlig i høsthalvåret.
- Trafikksikkerhetsarbeid der alle elever deltar. Inngår som en del av skolens generelle holdningsskapende arbeid.

Ansvar: Rektor

Sikringskjøring:

Følgende strekninger gir rett til sikringskjøring pr 30.08.13:

- fra G/s-veg sør for Å sentrum sørover Fv 700 til kommunegrensa
- fra 80 km/t-sone ved Holstad og sørover Fv 501
- fra 70-sone Kølmoen og sørover Fv 700
- fra avkjørsel til Bergslia og nordover Fv 700
- Fra Kv Jordhusmoen og nordover langs Fv 700 til kommunegrense
- fra kryss Kv Løkkenbakkan/Fv 486 mot Bjørnli

Ansvar: Hovedutvalg for UD (TS-utvalget), samt kommunestyret

Eldre i trafikken

Stikkord her kan være bruk av sykkelhjelmer, bruk av refleksvester, oppfriskingskurs på kjøring og trafikkregler, bruk av automatgir for tryggere kjøring, utfylling av skademeldinger og opplæring i bruk av mopedbil.

Eldrerådets og pensjonistforeningenes ønsker må være styrende.

Samarbeidspartnere som lensmann, trafikkskoler og forsikringselskap.

Forebyggende helsearbeid bør være sentralt.

Ansvar: Sektor Helse

Et mer synlig politi i trafikken for å oppnå et tryggere trafikkbilde.

Hyppigere kontroller demper aggressiv kjøring, og et mer synlig politi der ungdom ferdes.

Ansvar: Politiet

7. Oppfølging

De fleste ulykker i Meldal skjer på fylkesveier. Kommunen styrer i liten grad bruken av virkemidler langs disse veiene, men vi har påvirkningsmuligheter. Administrasjon og politikere har en stor oppgave i å få til et konstruktivt samarbeid med og legge press på fylkeskommunen og Statens vegvesen for å få gjennomført de tiltak som synes nødvendig til enhver tid.

Satsing på trafikksikkerhet vil ha betydning for kommunens daglige drift på flere områder:

Arealplanlegging, drift og vedlikehold av veinett, lokaliseringsspørsmål og økonomi.

Arbeidet med trafikksikkerhet skal være en kontinuerlig prosess. Arbeidet må synliggjøres i organisasjonen. Det må være tilstrekkelig tyngde både administrativt og i de politiske organ, slik at trafikksikkerhetsarbeidet gjennomsyrrer all relevant kommunal aktivitet.

Det anbefales at det blir gjennomført en årlig gjennomgang/besiktigelse av veinettet i kommunen. Tidspunkt for dette bør være i mai måned med tanke på påvirkningsmuligheter ovenfor styrende myndigheter.

8. Styringsgruppe og medspillere

Trafikksikkerhetsarbeidet er forankret politisk i hovedutvalg for Utvikling og Drift.

Det etableres ei arbeidsgruppe som består av

- 2 medlemmer fra Hovedutvalg for UD
- 1 medlem fra sektor OHO – Barn og unges representant
- 1 representant fra Orkdal og Agdenes Lensmannskontor
- sekretariat ved sektor UD

Medspillere bør være helsestasjon, barnehagene, skolene, foreldreråd, elevråd, ungdomsråd, eldreråd, busselskapet, Statens Vegvesen, Trygg Trafikk, forsikringsselskap, kjøreskoler, kommunens lederteam, og politikerne i Meldal.